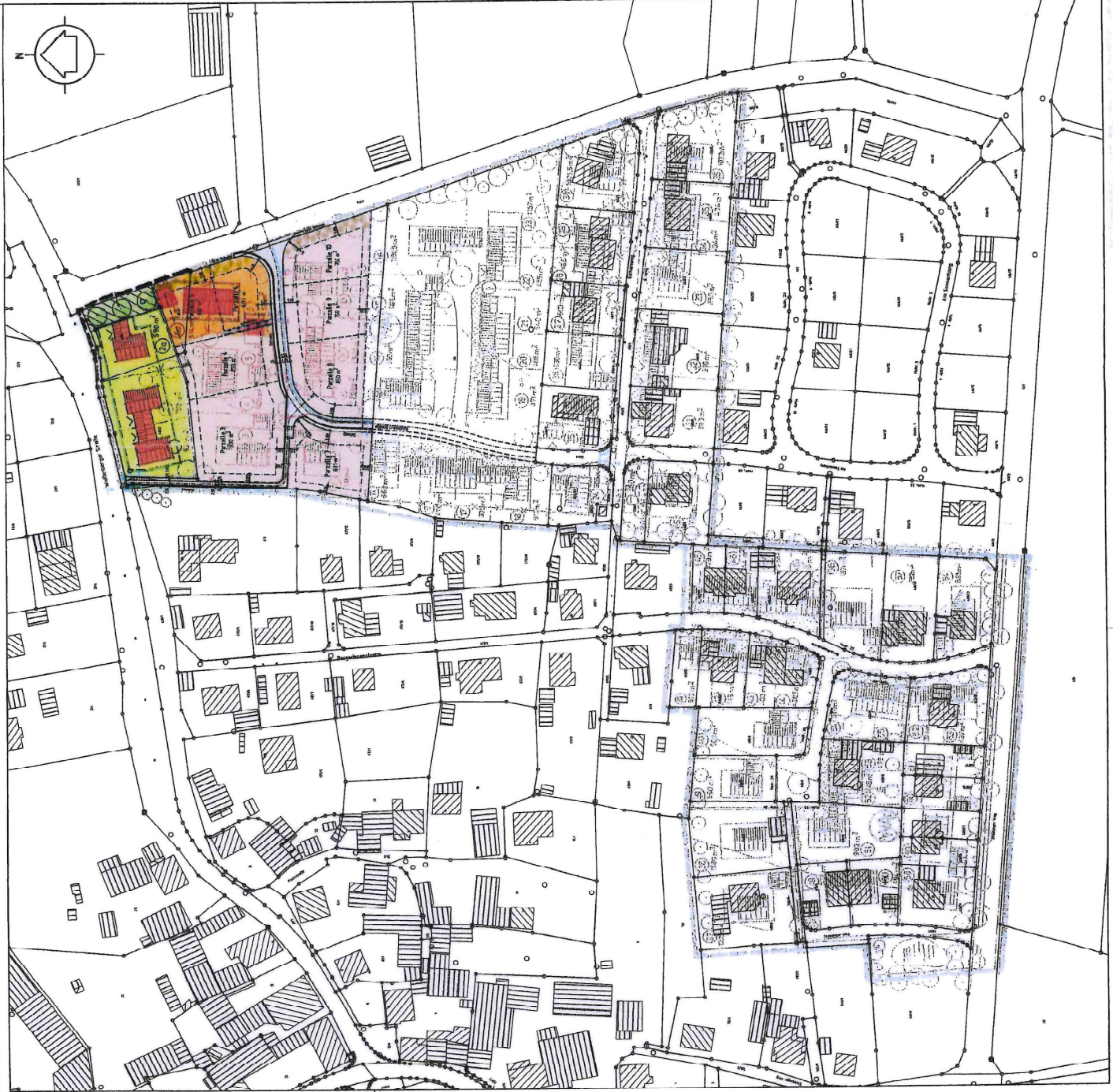


**BEBAUUNGSVORSCHRIFTEN:**


**GELTUNGSBEREICH:**

Der räumliche Geltungsbereich des Bebauungsplanes erstreckt sich auf folgende Parzellen:  
3,4,5,6,7,8,9,10  
Maßgebend für die genaue Abgrenzung des räumlichen Geltungsbereiches ist die Darstellung im Bebauungsplan vom 09.09.2025.



Index	Art der Änderung	Datum	Zustimm.

Vertragsnr. **ROH** REINIGER & HARTMANN CONSULTING ENGINEERING  
Hauptstraße 1 | 08225 Jöhnde | 03753 44000  
www.reiniger-hartmann.de | info@reinhartmann.de

	<b>Gemeinde Edelsfeld</b>	Projektnr.: 08225-S41
	ENTWURF	Unlage:
Bebauungsplan „Östlicher Ortsrand“ in Edelsfeld 3. Änderung	bearbeitet: gezeichnet: geprüft:	Datum:      Zeichnung: 0825      AN      0825      AN
	Verantwortl.ing.: Gemeinde Edelsfeld	Parzellenlageplan mit Bebauungsplan Maßstab: 1:1.000
<b>09. Sep. 2025</b>	<b>09. Sep. 2025</b>	Aufgestellt: Gemeinde Edelsfeld
Edelsfeld	Edelsfeld	<b>09. Sep. 2025</b>